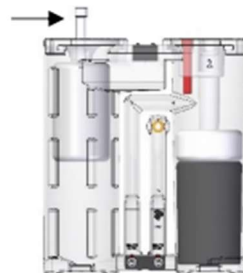
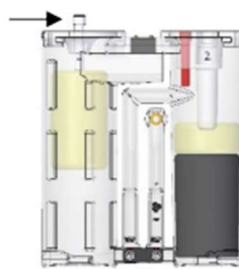


OBSLUHA ZAŘÍZENÍ SEP premium 10

1. Po instalaci čističe kondenzátu je bílý indikátor nahoře, což znamená, že bílé prvky jsou čisté a připravené k provozu.



2. Bílý indikační prvek a bílý indikátor začnou klesat, jakmile se prvek začne sytit.



3. Jakmile je bílý indikátor úplně dole, všechny prvky by měly být okamžitě vyměněny.



4. Červený indikátor přetečení bude indikovat, že prvky jsou zcela nasycené a k přetečení může dojít v důsledku zablokování prvků způsobené nasycením nebo že je ucpaný výstup.



NÁVOD NA POUŽITÍ TESTOVACÍ LAHVE

1. Vyjměte vzorkovou láhev z nádoby a odšroubujte víko.
2. Podržte vzorkovou láhev pod testovacím ventilem a otevřete testovací ventil.
3. Naplňte lahvičku na vzorky těsně nad horní nálepku a zavřete testovací ventil. Našroubujte víko zpět na lahvičku na vzorky.
4. Porovnáním zákalu kondenzátu se zastíněnou oblastí štítku na vzorkové láhvi můžete vizuálně určit potenciální obsah oleje v kondenzátu.

JAK PROVÉST KONTROLU

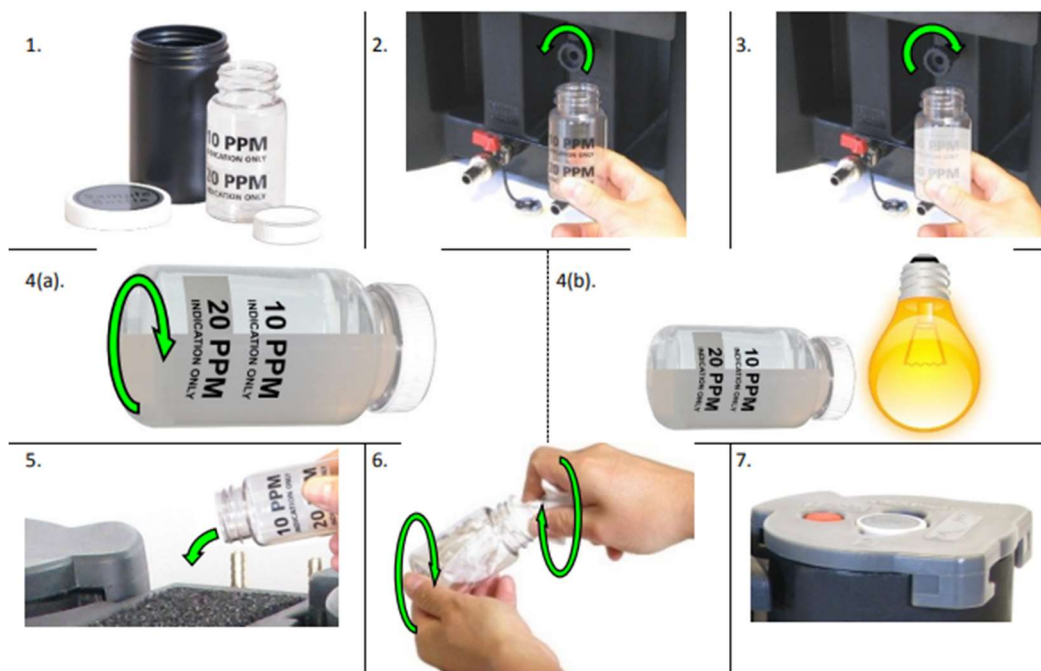
a) Otočte svou testovací láhev o 90 °C a otáčejte lahvi, dokud nebudete mít část štítku nahoře a část štítku v hladině kondenzátu. Takto můžete současně porovnávat stínovanou plochu štítku a čistotu kondenzátu.

b) Pokud je zákal kondenzátu tmavší než stínovaná oblast na pozadí štítku 20PPM a již nevidíte rozdíl mezi stínovanou oblastí pozadí štítku a zákalem kondenzátu vaše prvky mohou být nasycené a může být nutné je vyměnit.

Pozn.: *Tento test je vizuální „pouze indikační“. K určení přesného obsahu oleje ve vašem vzorku kondenzátu je nutný laboratorní test.*

5. Odšroubujte víko testovací lahve a nalijte kondenzát zpět do věže 1 odlučovače oleje/vody.
6. Očistěte a osušte lahvičku na vzorky hadříkem a našroubujte víko zpět na lahvičku na vzorky.
7. Umístěte lahvičku se vzorky zpět do její nádoby a zpět do víka odlučovače oleje/vody.

Pozn.: *Můžete použít stejnou vzorkovou láhev pro další kontroly kondenzátu.*



NÁVOD NA ÚDRŽBU

Pravidelně kontrolujte filtry, čímž předejdete tomu, aby se neupravený kondenzát dostal do odpadu.

Každý týden odebírejte vzorek kondenzátu.

- Pokud nejsou filtry správně instalovány, může z jednotky Sepremium vytékat kondenzát obsahující olej.
- Po umístění nových filtrů s aktivním uhlím může být výstupní voda z počátku černá (to je způsobeno uhlíkovým prachem). Není nijak škodlivá.
- Použité filtry mohou být těžké.
- Postarejte se, aby se kondenzát nedostal do očí, úst atd.

KONTROLA KONDENZÁTU

Každý týden se během provozu kompresoru musí odebrat zkušební vzorek.

1. Otevřete testovací ventil a odeberte kondenzát do testovací lahvičky.
2. Porovnejte zakalení kondenzátu se zastíněnou oblastí štítu na vzorkové láhvi.

Pozn.: viz návod na použití testovací láhve

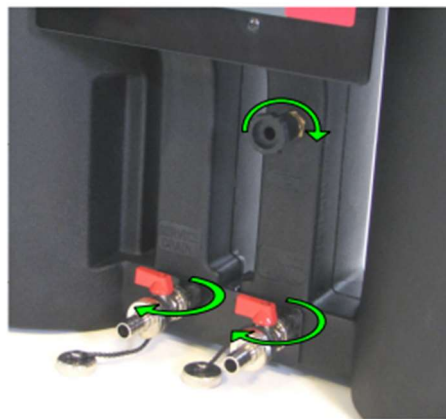
VÝMĚNA POLYPROPYLENOVÉHO FILTRU A FILTRU S AKTIVNÍM UHLÍM

Filtr je nutné vyměnit, když bílý indikátor životnosti prvku dosahuje krytu věže.

Životnost filtru závisí na množství oleje v kondenzátu.

POKYNY K VÝMĚNĚ PRVKŮ

1. Zastavte kompresor a zavřete výstupní ventil vzduchu. Vypněte napájení. Odtlakujte výstupní potrubí otevřením ručního vypouštění kondenzátu. Vypusťte vodu z jednotlivých věží pomocí servisních ventilů.



2. Sejměte kryt věže č. 1 a vyjměte bílý prvek z věže. Sejměte kryt věže č. 2 a vyjměte bílý a černý prvek z věže.

3. V případě potřeby vyčistěte vodou a hadříkem vnitřní části jednotky. Nepoužívejte žádná mýdla ani detergenty, jelikož mohou obsahovat dispergační činidla, která naruší schopnost provádění rozpadu emulze oleje a vody.

4. Vložte nové filtry a zajistěte jejich správnou polohu.



5. Před naplněním jednotky vodou se ujistěte, že je uzavřen zkušební a servisní odtok. Naplňte jednotku vodou z redukční komory, dokud se obě věže nenaplní a voda nevytéká vývodem ven.

6. Nasadte kryty na obě věže.

